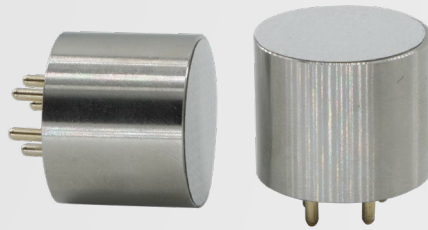


MPY20-CO₂



4 系红外气体传感器

美思先端研制 4 系红外气体传感器基于非分散红外技术 (NDIR)，内置 32 位核心工业级微处理器，运算速度快、低功耗、工作温度范围广、检测范围宽，采用最新智能算法，精确度高，稳定性好。常应用于工业领域的各种测气场景，比如能源、市政管网、矿井、管道等对气体环境要求高的场景。

矿井监测



冷链运输



工业监测



公共安全



管道监测



智慧能源



产品特点

- 检测范围广
- 抗干扰能力强
- 无氧气依赖性，稳定性好
- 使用寿命长
- 预热时间短、响应迅速

产品参数

检测原理	NDIR 原理
检测精度	0~0.2%: ± 0.03 ; 0~1%: ± 0.04 ; 0~5%: $\pm (0.05 + \text{真值的 } 5\%)$; 0~20%: $\pm (0.05 + \text{真值的 } 6\%)$
分辨率	0~0.2%: 20ppm; 0~1%: 50ppm; 0~5%: 100ppm; 0~20%: 0.05%
响应时间	$T_{90} \leq 25s$
开机稳定时间	60s
长期漂移	$\pm 1\%FSD/月$
输入电压	3.2~5.5V DC typ: 3.3V DC
输入电流	70~80mA; typ: 75mA
输入电流波动	$\leq \pm 5\%$, typ: $\pm 2\%$
串行通信波特率	19200~115200, typ: 38400
直径	19.8~20.2mm, typ: 20mm
高度	15.8~16.2mm, typ: 16mm
引脚高	4.0~6.0mm, typ: 5.0mm
重量	< 15g
寿命	> 5 年



扫码关注美思先端
了解更多产品

深圳市美思先端电子有限公司
Shenzhen MFrontier Electronics Co.,Ltd.
Web: www.memsf.cn
Tel: 0755-21386871
Add: 深圳市光明区凤凰街道招商局光明科技园 B2 栋